

СПЕЦИФИКАЦИЯ

Базовая станция LoRa-IoT «Smartiko» модификации «Лайт», «Standard», «Maxi»

- ✓ Маломощная станция связи дальнего радиуса действия (до 20 км).
- ✓ 868 МГц, ISM диапазоне LoRa™.
- ✓ Двусторонняя связь.
- ✓ Дистанционное управление.
- ✓ Подключения WAN через 3G или Ethernet.
- ✓ Платформа разработки, основанная на стандартной Linux ОС.



1. ПРОЦЕССОРНЫЙ МОДУЛЬ:

	Модификация «Лайт»	Модификация «Standard»	Модификация «Maxi»
✓ Центральный процессор: 454MHz ARM926® processor (i.MX28x Freescale)	+	+	+
✓ ОЗУ: 128MB x DDR2 400	+	+	+
✓ ПЗУ: 128MB x NAND Flash (x8)	+	+	+

2. ПОЛЬЗОВАТЕЛЬСКИЕ ИНТЕРФЕЙСЫ:

	Модификация «Лайт»	Модификация «Standard»	Модификация «Maxi»
✓ USB-type A	2 шт.	2 шт.	2 шт.
✓ micro-USB	2 шт.	2 шт.	2 шт.
✓ Проводная сеть: 1 x 10/100 Mbps Ethernet с поддержкой PoE	+	+	+
✓ Светодиодная индикация наличия питания, подключения к сети GSM, подключения Ethernet, индикация программирования и тестирования	+	+	+

3. СВЯЗЬ.

	Модификация «Лайт»	Модификация «Standard»	Модификация «Maxi»
✓ LongRange (LoRa): Интегрированная технология двусторонней связи LoRa (TM) (868МГц ISM диапазон)	+	+	+
✓ Чувствительность: до -141 дБм	+	+	+
✓ Выходная мощность до 14 dBm	+	+	+
✓ Частотный план: по умолчанию RU868 (Смартико)	+	+	+
✓ Двусторонняя связь	+	+	+
✓ 8 каналов LoRa	+	+	+
✓ Диапазон до 20 км при прямой видимости	+	+	+
✓ Диапазон до 10 км в городских условиях	+	+	+

4. WWAN - МОДУЛЬ СВЯЗИ С ПОДДЕРЖКОЙ:

	Модификация «Лайт»	Модификация «Standard»	Модификация «Maxi»
✓ E-GPRS/WCDMA(384kbps)/HSDPA(7.2Mbps) / HSUPA(5.76Mbps)	-	-	+
✓ GSM Quad band (900/1800 MHz)	-	-	+
✓ WCDMA dual-band: B1&B8 for the EUx	-	-	+
✓ DTM (Dual Transfer Mode)	-	-	+
✓ CPC (DRX/DTX) (Continuous Packet Connectivity)	-	-	+
✓ DARP	-	-	+
✓ Встроенная 3G-антенна	-	-	+

5. ETHERNET:

	Модификация «Лайт»	Модификация «Standard»	Модификация «Maxi»
✓ Совместим с PoE IEEE 802.3af 10/100 Base T	+	+	+

6. РАСПОЛОЖЕНИЕ:

	Модификация «Лайт»	Модификация «Standard»	Модификация «Maxi»
✓ Высокочувствительный GPS модуль BU-353s4 со встроенной активной антенной (возможна установка GLONASS).	-	+	+
✓ Совместим с NMEA 2.0	-	+	+

7. ПИТАНИЕ:

	Модификация «Лайт»	Модификация «Standard»	Модификация «Maxi»
✓ PoE: класс 0, до 13 Вт, 48V	+	+	+
✓ Возможность подключения внешнего источника питания постоянного тока 12-50 В	+	+	+
✓ Потребление 3 Вт номинальное, 7 Вт максимальное	+	+	+

8. ПРОГРАММНОЕ ОБЕСПЕЧЕНИЕ БАЗОВОЙ СТАНЦИИ.

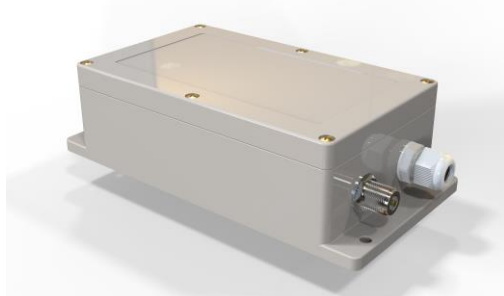
	Модификация «Лайт»	Модификация «Standard»	Модификация «Maxi»
✓ Linux 3.10 с долгосрочной поддержкой	+	+	+
✓ Поддержка всех инструментов GNU/Linux (кросс-компилированные для ARM)	+	+	+

9. УСЛОВИЯ ЭКСПЛУАТАЦИИ.

	Модификация «Лайт»	Модификация «Standard»	Модификация «Maxi»
✓ Температура окружающей среды -40 ~ +60 °С	+	+	+
✓ Относительная влажность 0% ~ 95%, без образования конденсата.	-	+	+
✓ Защита от внешних воздействий: IP67	+	+	+

10. КОРПУС.

Модификация «Лайт»	Модификация «Standard» и «Maxi»
200 * 120 * 67 мм	243 * 125 * 61 мм
ABS	поликарбонат UL 94 V0
Масса 2 кг	Масса 2 кг



11. КОМПЛЕКТАЦИЯ.

	Модификация «Лайт»	Модификация «Standard»	Модификация «Maxi»
✓ Базовая станция	+	+	+
✓ Кронштейн для крепления на стену или на трубу.	-	+	+
✓ Антенна всенаправленная 868МГц, 3 дБ, 50 Ом, коаксиальный кабель 1 м.	-	+	+
✓ POE инжектор	-	+	+

12. КОНТАКТЫ.

Производитель: Компания «Смартико», 115419, г. Москва, ул. 2-ой Рощинский проезд, дом 8, стр.2,
тел: +7(495) 545-49-98, www.smartiko.ru, info@smartiko.ru